

Escuela Municipal de Enseñanza Media Nº1 "Bellas Artes"

MÚSICA 2º A y 2º B

Prof. Laura Maddonni

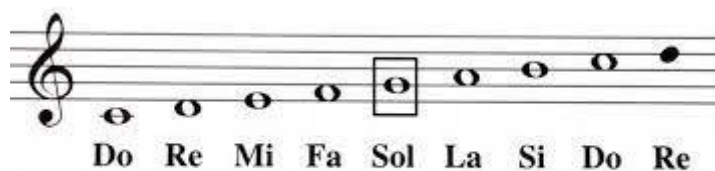
Año 2021

T.P.Nº 1

Cualidades del sonido. La Altura.

EL PENTAGRAMA

El pentagrama es el símbolo gráfico en el que se centra toda la grafía musical. Es en él donde se escriben las notas musicales y otros signos musicales como los compases. El pentagrama está compuesto por cinco líneas horizontales y paralelas; además de equidistantes. Estas cinco líneas paralelas forman cuatro espacios entre ellas. En estos espacios también se ubican las notas musicales. En la práctica, decimos que hay cinco líneas y cuatro espacios. Estas líneas y espacios se nombran de abajo hacia arriba; así, por ejemplo, la línea de más abajo la podemos nombrar como primera línea.



La clave de Sol y las notas en el pentagrama

A este pentagrama musical se le pueden añadir más líneas y espacios a través de lo que se conoce como líneas adicionales. Hay veces que las notas exceden el ámbito del pentagrama, es por eso que es necesario el uso de estas líneas adicionales

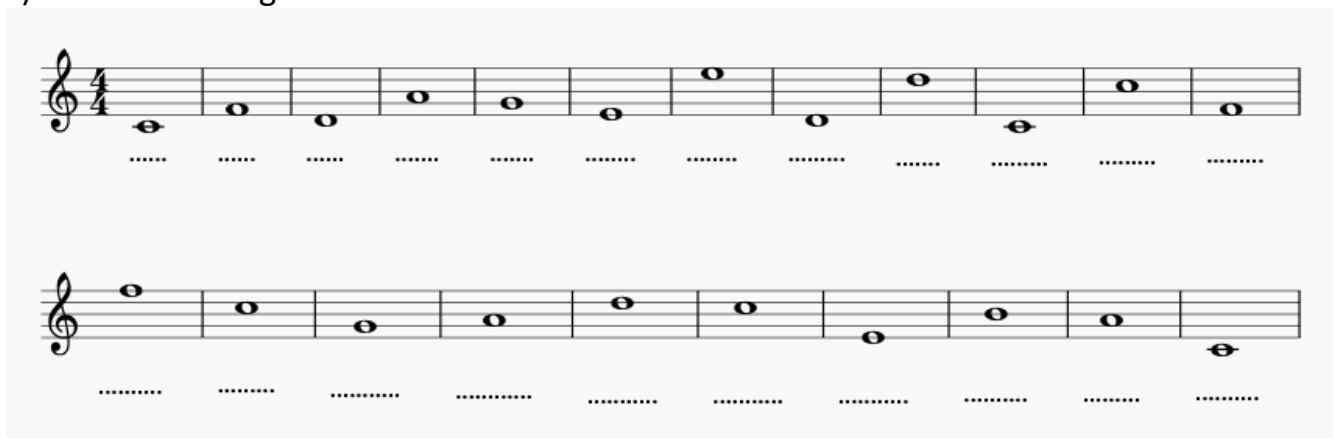
Los sonidos más graves se escriben en la parte más baja del pentagrama. Conforme un sonido musical se va haciendo más agudo, su nota va ascendiendo a través del pentagrama musical.

LAS CLAVES MUSICALES

Las claves son una referencia para saber la ubicación de una determinada nota musical. Por ejemplo: ¿cómo sabríamos que sonido musical es una nota ubicada en la segunda línea del pentagrama? No hay forma de saberlo, a menos que viniese indicado cual es esa nota por medio de algún símbolo gráfico. Este símbolo es lo que se conoce como clave, y es, precisamente, el que nos da la clave para discernir las notas en el pentagrama.

Respondé:

- 1) Explicá con tus palabras qué es el pentagrama y para qué sirve.
- 2) Dibujá un pentagrama e indicá el orden de cada línea y sus espacios.
- 3) ¿Qué nos indica la Clave de Sol? Ubicala en el pentagrama.
- 4) ¿Qué son las líneas adicionales? ¿Por qué se usan? Dibujá en el pentagrama la que conozcas.
- 5) Señalá el sonido más grave y el más agudo de los sonidos que ya conocés.
- 6) Nombrar las siguientes notas en Clave de Sol



The image shows two musical staves in G-clef (Clave de Sol). The first staff contains 12 notes: G1 (below the staff), A1, B1, C2, D2, E2, F2, G2, A2, B2, C3, and D3. The second staff contains 10 notes: E2, F2, G2, A2, B2, C3, D3, E3, F3, and G3. Each note has a dotted line underneath it for labeling.

- 7) Dibujá las teclas de un piano y ubicá en él los sonidos de la escala de DO MAYOR.
- 8) ¿Qué significa "Octava"?